

AUKEY

User Manual

2-in-1 150Mbps WiFi USB and
Bluetooth 4.0 Adapter

Thank you for purchasing the AUKEY WF-R4 2-in-1 150Mbps WiFi USB and Bluetooth 4.0 Adapter. Please read this user manual carefully and keep it for future reference. If you need any assistance, please contact our support team with your product model number and Amazon order number.

Package Contents

2-in-1 150Mbps WiFi USB and Bluetooth 4.0 Adapter

Setup CD


User Manual

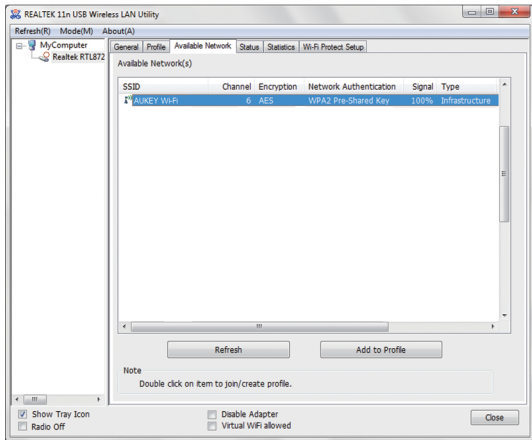
Warranty Card

Specifications

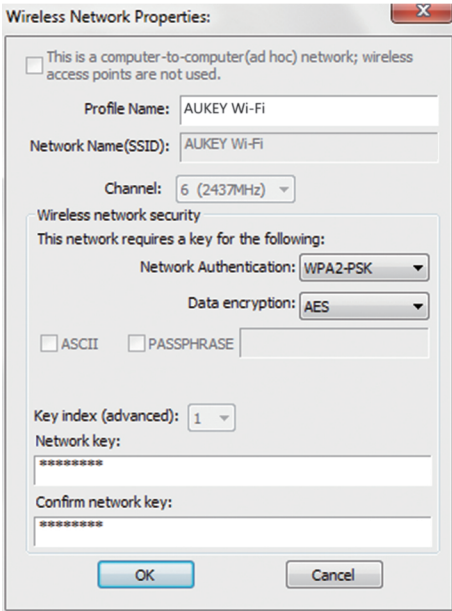
Model	WF-R4
Interface	USB 2.0
Bluetooth	4.0
Wireless Standards	IEEE 802.11n/g/b
Maximum Data Speed	WiFi: 11n: 150Mbps, 11g: 54Mbps, 11b: 11Mbps Bluetooth: 1Mbps for Basic Rate; 2.3Mbps for Enhanced Data Rate
Wireless Security	WPA-PSK / WPA2-PSK WPA / WPA2 WEP
System Requirements	Windows
Dimensions	37 x 17 x 7mm / 1.5" x 0.7" x 0.3"
Weight	4g / 0.14oz

Getting Started

1. Insert the WF-R4 into your PC.
2. Install the wireless adapter driver and software.
3. Configuring WF-R4 – Wifi Adapter
 - a. Double-click  REALTEK USB Wireless LAN Utility.
 - b. Click Available Network and select the network you want to connect to, click Add to Profile.




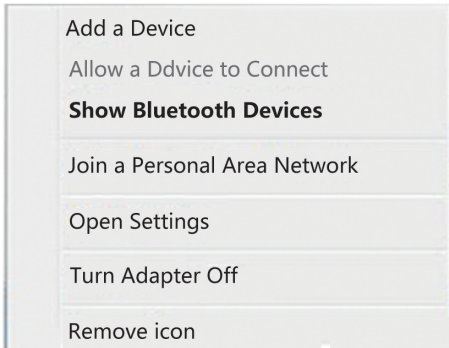
- c. Select the correct network authentication protocol and data encryption standard, and input the network key. Then click OK.



- d. When your screen looks like the picture below, you have successfully connected to the wireless network.

4. Pairing with Device

- vice'
- Install Bluetooth Driver
- Right click  Bluetooth icon at the lower right of taskbar
- Select 'Add a De



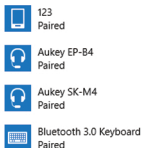
- Turn on the pairing function on your phone or the pairing function of the device you want to pair with WF-R4
- Select device and click 'Next'

Manage Bluetooth devices

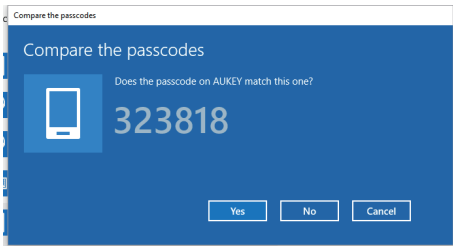
Bluetooth

On

Your PC is searching for and can be discovered by Bluetooth devices.



- Compare pairing codes between your computer and this device. Select 'Yes' and click 'Next' to complete setup



Q&A

Where can I get the driver software?

Please search for your product model number on aukey.com to access drivers and frequently asked questions.

Warranty & Customer Support

For questions, support, or warranty claims, please contact us at the address below that corresponds with your region. Please include your Amazon order number and product model number.

Amazon US orders: support.us@aukey.com

Amazon EU orders: support.eu@aukey.com

Amazon CA orders: support.ca@aukey.com

Amazon JP orders: support.jp@aukey.com

*Please note, AUKEY can only provide after sales service for products purchased directly from AUKEY. If you have purchased from a different seller, please contact them directly for service or warranty issues.

この度は、AUKEY WF-R4 2-in-1 150Mbps WiFi USB とBluetooth 4.0 アダプターをお買い上げいただき、誠にありがとうございます。ご使用前にこの取扱説明書をよく読み、製品を安全にご使いください。何かのご問題・ご質問がございましたら、ご注文番号を記入した上で、弊社のお客さまサポートまでお問い合わせください。

パッケージ内容

2-in-1 150Mbps WiFi USB とBluetooth 4.0 アダプター

ドライバー CD

取扱説明書

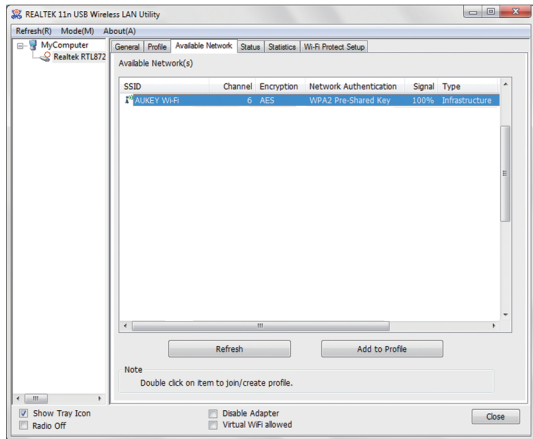
保証カード

仕様

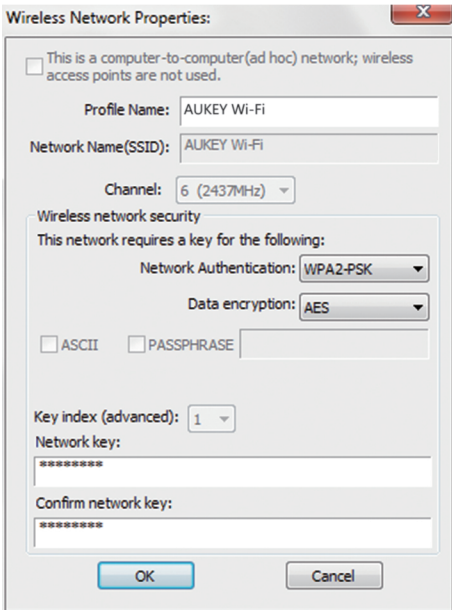
型番	WF-R4
ポート	USB 2.0
Bluetooth	4.0
ワイヤレスバージョン	IEEE 802.11n/g/b
最大データ転送速度	WiFi: 11n: 150Mbps, 11g: 54Mbps, 11b: 11Mbps Bluetooth: 1Mbps for Basic Rate; 2.3Mbps for Enhanced Data Rate
ワイヤレスセキュリティ	WPA-PSK / WPA2-PSK WPA / WPA2 WEP
対応OS	Windows XP/Vista/7/8/8.1/10 (32/64bit)
サイズ	37 x 17 x 7mm / 1.5" x 0.7" x 0.3"
重量	4g / 0.14oz

使用について

1. WF-R4とパソコンを接続してください。
2. ドライバーCDをインストールしてください。
3. WF-R4を設定しています。
 - a. 「REALTEK USB Wireless LAN Utility」をダブルクリックしてください。
 - b. 利用できるネットワークを選択します。「Add to Profile」をクリックします。下の図になります。



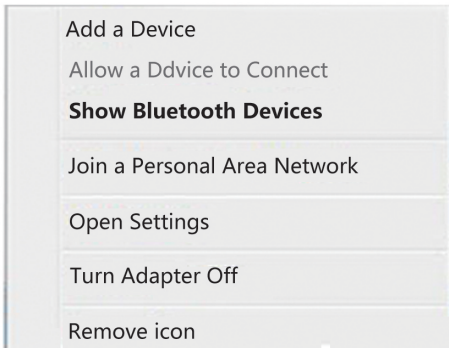
- c. 正しいネットワーク認証プロトコルとデータ暗号化標準を選択して、ネットワークキーを入力して、「OK」をクリックします。下の図になります。



d. 下の図の通りになったら、ワイヤレスネットワークを成功に接続します。

4.デバイスとペアリング

- Bluetoothドライバをインストールします
- タスクバーの右下隅で  アイコンを右クリックします
- 「Add a Device」を選択します



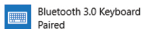
- WF-R4とペアリングしたい機器のペアリング機能をオンにしてください
- デバイスを選択して、「Next」をクリックします

Manage Bluetooth devices

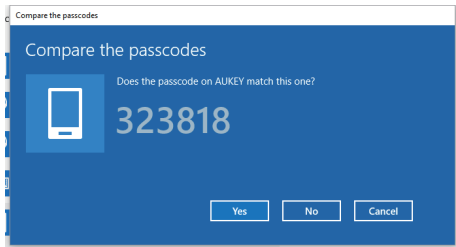
Bluetooth



Your PC is searching for and can be discovered by Bluetooth devices.



- コンピュータとデバイス間のペアリングコードが同じかどうかを確認して、「Yes」を選択してから、「Next」をクリックして、セットアップを完了します。下の図になります。



よくあるご質問:

ドライバーはどこにダウンロードしますか。

ドライバーのダウンロードとよくある問題の解答には、aukey.comで製品型番の番号を検索して解決してください。

保証とアフターサービス

製品について、何のご問題・ご質問などがございましたら、ご注文番号を記入した上で、下記のメールアドレスまでお問い合わせください。最も早い営業日にご返信を差し上げます。

Eメール:support.jp@aukey.com

*当社は、AUKEY公式ショップまたは当社が認める小売業者から購入された製品のみに対して、アフターサービスと製品保証を提供しております。他の小売業者から購入された製品の交換、返品、返金に関しましては購入先へお問い合わせ下さい。

Model:WF-R4

AUKEY International Ltd.

www.aukey.com | support@aukey.com

No.102, Building P09, Electronics Trade Center
Huanan City, Pinghu Town, Longgang District
Shenzhen, Guangdong, 518111, P.R. China



RoHS
Made in China

